

2024/06/06 作成

大久保恒産は「足場工事の会社」です。

アスリート積極採用!



株式会社 大久保恒産

【新卒】リクルートガイド



会社概要

- ▶設立：1968年／創業56年
- ▶資本金：1億円
- ▶グループ会社：5社（㈱大樹恒産／㈱常総テクノ／㈱ネオアシスト／㈱新陽／(協)関東産業振興会）
- ▶本社アクセス：横浜市青葉区鴨志田町 [最寄駅]東急田園都市線・青葉台駅バスで10分程度
- ▶従業員数：【大久保恒産】161名（社員：120名/請負職人：41名） 【グループ会社全体】約290名



事業内容



大久保恒産は「3つの柱」をメインに事業展開をしています！
3つの事業以外にも人材派遣・ケレン工場も展開しています！

足場



販売レンタル



不動産



『足場事業』では「高層足場」・「低層足場」・「特殊足場」の施工を行っております
3つ全て対応できるのは珍しいとされています！



神奈川県横浜市にある有名建築物！中華街の改修工事も担当した実績があります！
中華街には門が13門あり、全て施工しました！



販売レンタル事業は、他の足場屋さんへの足場部材の販売・レンタルを行っています。
3500棟分もの部材を保有していて、様々な足場施工に対応できるように種類を保有しています！





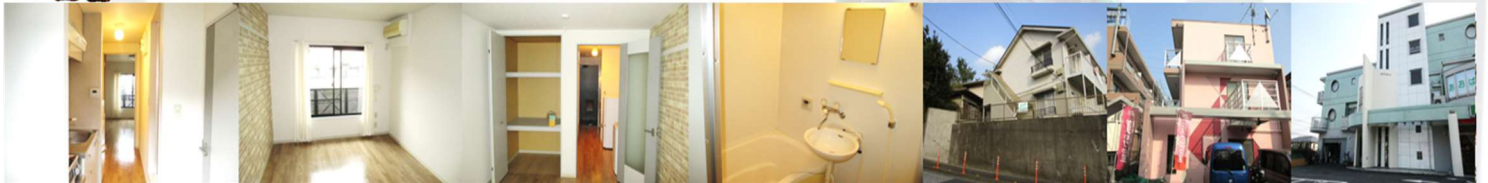
充実した福利厚生

- ・ 各種社会保険（厚生年金・健康保険・雇用保険・労災保険）完備
- ・ 退職金制度あり
- ・ 慶弔休暇（慶弔見舞金あり）
- ・ **教育訓練休暇制度・資格支援制度**
 - ↳ 中型免許、車輛、足場作業に関する資格など
- ・ **社宅完備（2年目まで光熱費込）**
- ・ 美容室割引補助（提携店限り）
- ・ 飲食店お食事代割引補助（提携店限り）
- ・ リゾートトラスト法人会員サービス利用可
- ・ 作業着屋割引補助（提携店限り）
- ・ 制服・作業服貸与
- ・ イベント多数実施（自己負担なし）！
 - ↳ 社員旅行（北海道、沖縄、福岡など）
 - ↳ 忘年会（箱根）等
- ・ **社員・職人紹介料制度あり**



充実した社宅補助！全ての社宅・寮が半径3km 圏内

家賃の**半分を会社が補助！1ルーム2万円。しかも※光熱費込！**



※3年目以降は1ルーム3万円+光熱費自己負担となります



1日のスケジュールと職務内容

施工管理職	営業職
<ul style="list-style-type: none"> ・ 勤務時間 7：00～17：00 ・ 休憩 2時間 <p>※グラフは作業の多い場合の例を表示しております</p>	<ul style="list-style-type: none"> ・ 勤務時間 8：30～17：30 ・ 休憩 1時間 <p>※グラフは作業の多い場合の例を表示しております</p>
<ul style="list-style-type: none"> ・ 取引先との工事打合せ、見積作成 ・ 施工管理（安全パトロール等）、工程管理 ・ 職人の労務管理や安全指導 	<ul style="list-style-type: none"> ・ 足場資材のレンタル・販売の営業として、新規営業・既存営業（法人営業）を担当します。 ・ 新規が1割、既存が9割ほどです。 ・ 顧客先は、近隣の小規模な足場施工会社が中心になります。



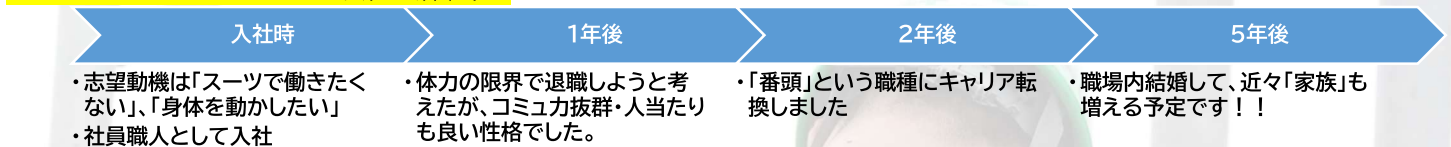
求めている人物像

- ▶前向きで責任をもって行動ができる方
- ▶ものづくりが好きで、身体を動かして働きたい人
- ▶スーツを着て働きたくない人
- ▶デスクワークより外で仲間と一緒に作業する方が好きな方
- ▶スポーツのように目標に向かって取り組める人
- ▶みんな未経験の状態から一人前になっています。先輩社員がたくさんいます！



ここが”大久保恒産”の魅力

▶キャリアステップについて”女性も活躍中”



▶地方から上京して働いている人います！



▶入社する新入社員はほとんど未経験者！

弊社は学部学科問わずほとんどの新入社員は”未経験”で入社します

▶しっかり”研修”行います！

まず入社してから「同期は大切に」というところからスタートします。

研修の中でコミュニケーションワークを取り入れ、チームワークを高めています！

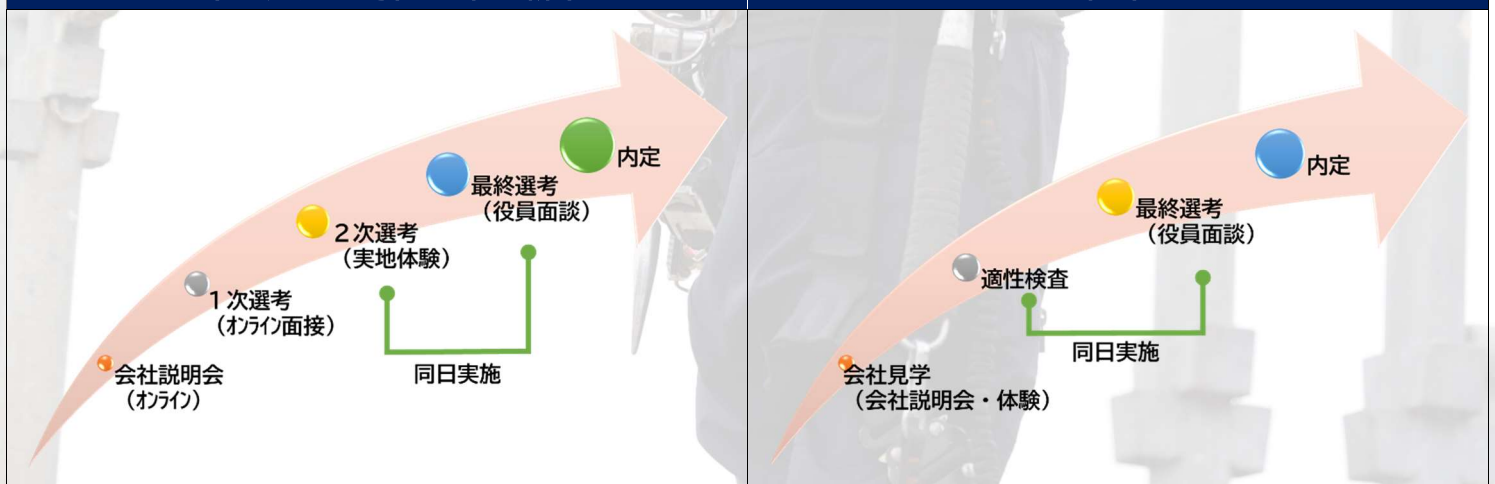
その後、募集職種が「施工スタッフ」なので、工事部へ配属となります。ジョブローテーションとして、『工事部は会社のどんな立ち位置なのか』、逆に『工事部以外の部署は会社のどんな立ち位置なのか』、肌身で感じて貰います。足場施工なので、安全第一です。研修の中でも足場施工の練習・安全講習をしっかり行い、基礎を身に着けます。その後、本配属となります。



選考フロー

大卒・短大・専門・第二新卒

高卒





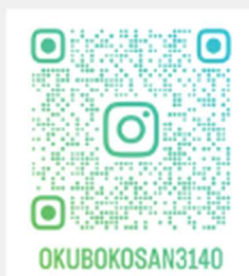
大久保恒産公式アカウントです。

求人募集から会社情報発信など、日々更新していきます！

足場工事、販売・レンタル、不動産の3つの柱を中心に幅広く展開中。

若者多し、シニア多し、外国籍多し、初心者多し。多方面から応募大歓迎です

 Instagram



 公式 LINE



 公式HP



お問い合わせ

神奈川県横浜市青葉区鴨志田町 813-4
TEL 045-962-5186 (人事直通)

 株式会社 大久保恒産

募集要項（新卒／営業職） 大久保恒産グループ採用

2024/07/16 更新

企業名	かぶしきがいしゃ おく ぼこうさん 株式会社大久保恒産		代表者名	名田 英典
本社	所在地	〒227-0033 神奈川県横浜市青葉区鴨志田町 813-4		
	最寄駅	東急 田園都市線「青葉台」駅 バス10分 鴨志田町バス停 徒歩2分		
勤務地	所在地	〒227-0032 神奈川県横浜市青葉区成合町 411-5（株式会社大樹恒産） ※会社の定める営業所		
	最寄駅	東急 田園都市線 「青葉台」駅 バス10分 鴨志田町バス停 徒歩2分		
業種	建設足場施工業（仮設足場）	従業員数	291名（グループ全体） ※2023/12 現在	
資本金	1億円	創立年月	1968年5月（57年目）	
ホームページ	https://okubokosan.co.jp/	売上高（2022年度）	37億5510万（グループ全体）	
募集職種	総合職（営業職）	募集対象	全学部・全学科を募集対象・文理不問・専門卒応募可	
雇用形態	正社員（雇用期間：無期）	転勤の有無	無	
試用期間	3か月（試用期間：条件変更無）	募集人数	3名程度	
事業内容 	<p>創業50年以上の安定企業、県内有数の足場施工会社です。 足場施工業・販売・レンタル業・不動産事業の3事業を軸に、幅広く展開しています。</p> <ul style="list-style-type: none"> ● 足場業界では珍しく3つ全ての施工をすることができ、女性も活躍しています！ <ul style="list-style-type: none"> ➢ 低層足場：くさび足場を使った戸建・アパートの新築・リフォームの足場施工をします！ ➢ 高層足場：くさび・枠・鋼管足場全てに対応した大型現場やビル等クレーンなど使用し施工します！ ➢ 特殊足場：デパートの看板取り換えの為に足場や橋修繕の為に架ける足場を施工（吊足場）しています！ ● 足場業界のレンタルサービスを手がけている老舗企業です。 常に成長・拡大を続けており、このコロナ禍においても不況に流されず業績好調が自慢の会社です。 			
職務内容	<ul style="list-style-type: none"> ● 建設業界にとってはなくてはならない足場「人が育つ会社」（人として器の大きい人間を育てること）をモットーに、社員1人1人失敗を恐れず、自ら挑戦・成長できる職場です。 ● 番頭（施工管理・営業）や親方、内勤へのキャリアステップも可能となります！ ● 横浜中華街やNEXC O（高速SA・PAなど）、JR沿線の駅、観光名所、公共施設も施工しています！ ● 全国どこでも通用する技術が身に付きプロフェッショナルになれる環境が整っています！ ● 実力主義で年功序列ではなく若手でも稼げる環境が整っています！ ● 若手が多く、活気ある環境で仲間と一緒に仕事をする喜びや楽しさを味わえます。 ● 足場資材のレンタル・販売の営業として、新規営業・既存営業（法人営業）を担当します。 新規が1割、既存が9割ほどです。顧客先は、近隣の小規模な足場施工会社を中心になります。 ● 入社後最低でも2か月は資材置場で作業員として研修を行います。 ● 職種(変更の範囲)：会社の定める業務 			
就業時間	8：30～17：30（変動無）※休憩1時間	残業の有無	有（20～30時間程／月）	
フレックスタイム	無	裁量労働適用	無	
給与形態	月給（未締め／翌月15日払い） ※入社半年後から能力給の選択が可能となる。	給与	247,400円 （基本給190,600円、調整給17,600円、固定残業(26時間分)39,200円）	
昇給の有無	年1回	賞与（昨年実績）	年2回査定・年2回支給（新規学卒実績：2.0万円）	
その他手当	交通費手当(月上限5万) 等	受動喫煙防止措置	有（屋内禁煙）	
福利厚生 	<ul style="list-style-type: none"> ● 各種社会保険（厚生年金・健康保険・雇用保険・労災保険）完備 ● 退職金制度あり ● 慶弔休暇（慶弔見舞金あり） ● 教育訓練休暇制度・資格支援制度 └中型大型免許、車輛、足場作業に関する資格全額保証など ● 社宅完備（2年目まで光熱費込） ● 美容室割引補助（提携店限り） ● 飲食店お食事代割引補助（提携店限り） ● リゾートトラスト法人会員サービス利用可 ● 作業着割引補助（提携店限り） ● 制服・作業服貸与 ● イベント多数実施（自己負担なし）！ └社員旅行（北海道、沖縄、福岡など）・忘年会（箱根）等 ● 社員・職人紹介料制度あり 			
求める人物像	<ul style="list-style-type: none"> ● 前向きで責任をもって行動ができる方 ● ものづくりが好きな方 ● 身体を動かして働きたい人 ● スーツを着て働きたくない人 ● スポーツのように目標に向かって取り組める人 ● デスクワークより外で仲間と一緒に作業する方が好きな方 ● コミュニケーションが取れる方 <p>★補足：みんな未経験の状態から一人前になっています！</p>			
年間休日	<p>週休2日制（シフト休・日曜日） 有給休暇付与（入社6か月後付与） その他会社指定休（年間休日：116日(2024年：GW5日間、夏季6日間、年末年始6日間)）</p>			
入社条件	普通自動車第1種免許（A可）	社宅	1ルーム20,000円（2年目まで光熱費込）	
教育・研修	入社時研修、配属後フォローアップ研修	提出書類	履歴書、成績証明書	
選考フロー <大卒/短大/専門>	<p>会社説明会（オンラインor対面）→1次選考（オンラインor対面）→2次選考（現場見学）→最終選考（役員面談）→内定 ※1次選考から最短2週間程度で最終選考・内定可否決定 ※説明会は、随時受付しております ※2次選考と最終選考は、同日で本社にて実施致します</p>			
選考フロー <高卒>	<p>職場体験・見学→性格診断→最終選考/役員面接→内定 ※「性格診断」「最終選考」は同日実施です。 ※職場体験・見学は随時受付しております！</p>			
問い合わせ先	採用担当：総務部人事課 正治(ショウジ) TEL：045-962-5186(人事直通) / Mail：shoji.reiya@okubokosan.co.jp			

※第二新卒も同様の求人となります。

募集要項（新卒／施工管理職）

2024/07/16 更新

企業名	かぶしきがいしゃ おくほこうさん 株式会社大久保恒産		代表者名	名田 英典
本社	所在地	〒227-0033 神奈川県横浜市青葉区鴨志田町 813-4		
	最寄駅	東急 田園都市線「青葉台」駅 バス 10 分 鴨志田町バス停 徒歩 2 分		
勤務地	所在地	〒227-0065 神奈川県横浜市青葉区恩田町 2120-1（株式会社大久保恒産） ※会社の定める営業所		
	最寄駅	東急 こどもの国線「恩田」駅 徒歩 5 分		
業種	建設足場施工業（仮設足場）	従業員数	291 名（グループ全体） ※2023/12 現在	
資本金	1 億円	創立年月	1968 年 5 月（57 年目）	
ホームページ	https://okubokosan.co.jp/	売上高（2022 年度）	37 億 5510 万（グループ全体）	
募集職種	総合職（施工管理職）	募集対象	全学部・全学科を募集対象・文理不問・専門卒応募可	
雇用形態	正社員（雇用期間：無期）	転勤の有無	無	
試用期間	3 か月（試用期間：条件変更無）	募集人数	8 名程度（大卒短大専門：6 名／高卒：2 名）	
事業内容 	<p>創業 50 年以上の安定企業、県内有数の足場施工会社です。 足場施工業・販売・レンタル業・不動産事業の 3 事業を軸に、幅広く展開しています。</p> <ul style="list-style-type: none"> ● 足場業界では珍しく 3 つ全ての施工をすることができ、女性も活躍しています！ <ul style="list-style-type: none"> ➢ 低層足場：くさび足場を使った戸建・アパートの新築・リフォームの足場施工をします！ ➢ 高層足場：くさび・枠・鋼管足場全てに対応した大型現場やビル等クレーンなど使用し施工します！ ➢ 特殊足場：デパートの看板取り換えの為に足場や橋修繕の為に架ける足場を施工（吊足場）しています！ ● 足場業界のレンタルサービスを手がけている老舗企業です。常に成長・拡大を続けており、このコロナ禍においても不況に流されず業績好調が自慢の会社です。 			
職務内容	<ul style="list-style-type: none"> ● 建設業界にとってはなくてはならない足場「人が育つ会社」（人として器の大きい人間を育てること）をモットーに、社員 1 人 1 人失敗を恐れず、自ら挑戦・成長できる職場です。 ● 番頭（施工管理・営業）や親方、内勤へのキャリアステップも可能となります！ ● 横浜中華街や NEXCO（高速 SA・PA など）、JR 沿線の駅、観光名所、公共施設も施工しています！ ● 全国どこでも通用する技術が身に付きプロフェッショナルになれる環境が整っています！ ● 実力主義で年功序列ではなく若手でも稼げる環境が整っています！ ● 若手が多く、活気ある環境で仲間と一緒に仕事をする喜びや楽しさを味わえます。 ● 足場の施工を行う職人でもなく、本社に在駐する事務でもありません。 ● 職人を束ね、現場をこなし、売り上げ目標に向けて工程を組む、現場のマネージャー職です。 ● 取引先との工事打合せ、見積作成、施工管理（安全パトロール等）、工程管理、職人の労務管理や安全指導 ● 入社後最低でも 6 か月は現場での施工スタッフとして研修を行います。 ● 職種(変更の範囲)：会社の定める業務 			
就業時間	7：00～17：00（変動有）※休憩 2 時間	残業の有無	有（20～30 時間程／月）	
フレックスタイム	無	裁量労働適用	無	
給与形態	月給（未締め／翌月 15 日払い） ※入社半年後から能力給の選択が可能となる。	給与	247,400 円 （基本給 190,600 円、調整給 17,600 円、固定残業(26 時間分)39,200 円）	
昇給の有無	年 1 回	賞与（昨年実績）	年 2 回査定・年 2 回支給（新規学卒実績：2.0 万円）	
その他手当	交通費手当(月上限 5 万) 等	受動喫煙防止措置	有（屋内禁煙）	
福利厚生 	<ul style="list-style-type: none"> ● 各種社会保険（厚生年金・健康保険・雇用保険・労災保険）完備 ● 退職金制度あり ● 慶弔休暇（慶弔見舞金あり） ● 教育訓練休暇制度・資格支援制度 ↳ 中型大型免許、車輛、足場作業に関する資格全額保証など ● 社宅完備（2 年目まで光熱費込） ● 美容室割引補助（提携店限り） ● 飲食店お食事代割引補助（提携店限り） ● リゾートトラスト法人会員サービス利用可 ● 作業着割引補助（提携店限り） ● 制服・作業服貸与 ● イベント多数実施（自己負担なし）！ ● ↳ 社員旅行（北海道、沖縄、福岡など）・忘年会（箱根）等 ● 社員・職人紹介料制度あり 			
求める人物像	<ul style="list-style-type: none"> ● 前向きで責任をもって行動ができる方 ● ものづくりが好きな方 ● 身体を動かして働きたい人 ● スーツを着て働きたくない人 ● スポーツのように目標に向かって取り組める人 ● デスクワークより外で仲間と一緒に作業する方が好きな方 ● コミュニケーションが取れる方 <p>★補足：みんな未経験の状態から一人前になっています！</p>			
年間休日	週休 2 日制（土曜日・日曜日） 有給休暇付与（入社 6 か月後付与） その他会社指定休（年間休日：116 日(2024 年：GW 5 日間、夏季 6 日間、年末年始 6 日間)）			
入社条件	普通自動車第 1 種免許（A 可）	社宅	1 ルーム 20,000 円（2 年目まで光熱費込）	
教育・研修	入社時研修、配属後フォローアップ研修	提出書類	履歴書、成績証明書	
選考フロー <大卒/短大/専門>	会社説明会（オンライン or 対面）→ 1 次選考（オンライン or 対面）→ 2 次選考（実地体験）→ 最終選考（役員面談）→ 内定 ※1 次選考から最短 2 週間程度で最終選考・内定可否決定 ※説明会は、随時受付しております ※2 次選考と最終選考は、同日で本社にて実施致します			
選考フロー <高卒>	職場体験・見学→ 性格診断→ 最終選考/役員面接→ 内定 ※「性格診断」「最終選考」は同日実施です。 ※職場体験・見学は随時受付しております！			
問い合わせ先	採用担当：総務部人事課 正治(ショウジ) TEL：045-962-5186(人事直通) / Mail：shoji.reiya@okubokosan.co.jp			

※第二新卒も同様の求人となります。



 **Okubo Kosan**

株式会社^{おおくほこうさん}大久保恒産

新卒担当：総務部人事課 ^{しょうじ}正治 (Tel.045-962-5186)